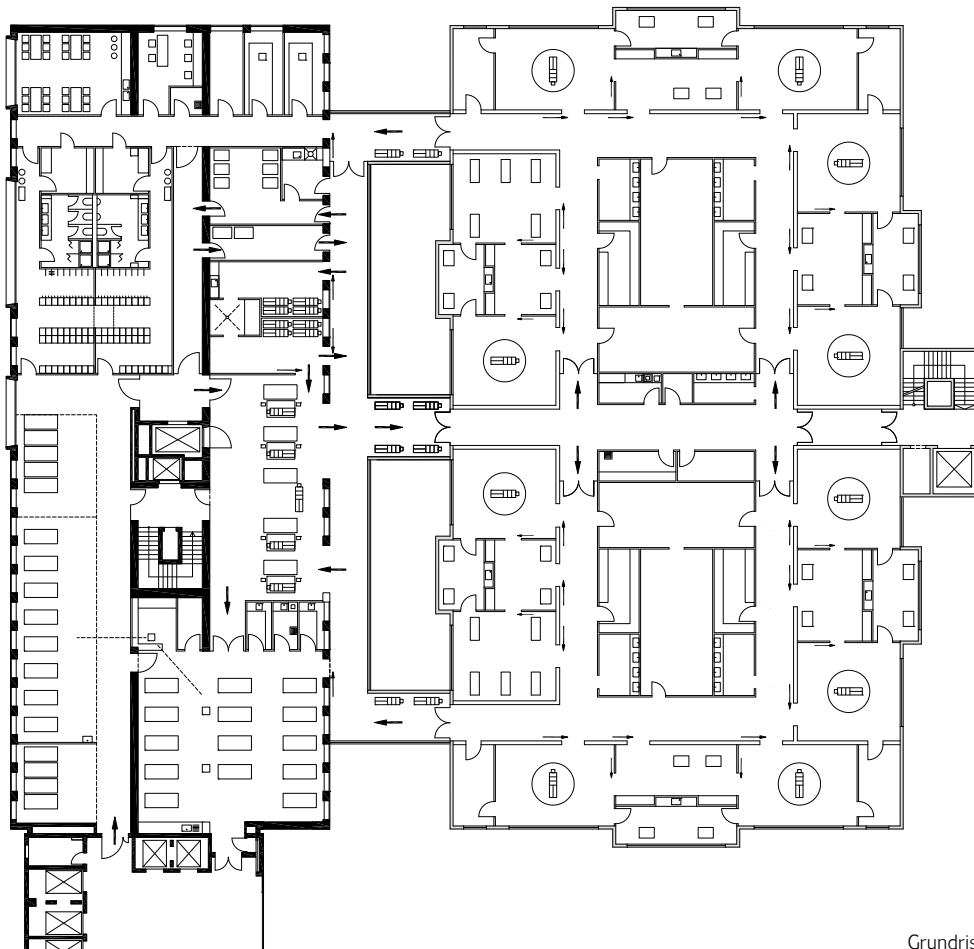
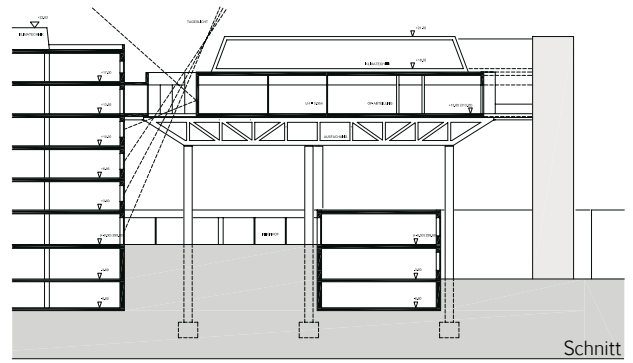


**Erweiterung der OP-Abteilung
für das Klinikum Winterberg
in Saarbrücken**

Der neue Baukörper wird “freischwebend” auf einer imposanten Stahlträgerkonstruktion an den bestehenden Behandlungsbau angeschlossen. In dem Erweiterungsbau entstehen insgesamt 10 neue OP-Säle, die durch die erforderlichen Nebenräume ergänzt werden.



Erweiterung der OP-Abteilung für das Klinikum Winterberg in Saarbrücken

Auftraggeber	Geschäftleitung des Klinikums Saarbrücken
Planung	Prof. Dipl.-Ing. Franz Labryga in Zusammenarbeit mit Daniel Gutmann, GKK & Partner Architekten
Leistungsphasen	LPH 1-3
Fertigstellung	2005
BGF	4.200,00 m ²
Kubatur	22.000,00 m ³
Baukosten	ca. 17 Millionen Euro