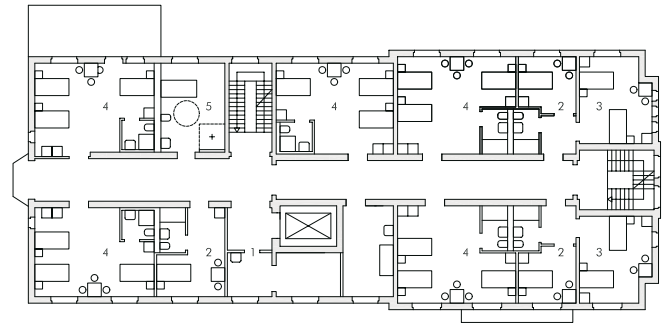


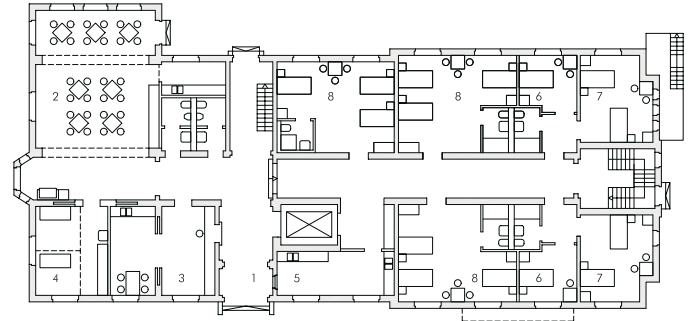
**Gesundheitshotel für die Sana-Kliniken**  
in Sommerfeld (Landkreis Oberhavel)

Das ehemalige Schwesternwohnhaus wurde zu einer Pflegestation mit 35 Betten umgebaut. Das Bauvorhaben dient als Interimsmaßnahme für den 3. Bauabschnitt der Sanierung der historischen Krankenhausanlage. Wesentliche Umbaumaßnahmen sind die Anpassung der Raumgrößen, Einbau von Nasszellen, der Einbau eines Aufzuges, die Erneuerung der gesamten technischen Infrastruktur und die Anpassung an die Forderungen der Krankenhaus- und Pflegeheimbauverordnung.

Die Pflegestation soll nach Fertigstellung des 3. Bauabschnitts als "Gesundheits-hotel" weiter betrieben werden. Auch für diese nachfolgende Nutzung werden die notwendigen baulichen Details mit dem Bauherren Nutzer abgestimmt und entsprechend vorbereitet. Das Gebäude steht unter Denkmalschutz.



Grundriss Obergeschoss



Grundriss Erdgeschoss



## Gesundheitshotel für die Sana-Kliniken in Sommerfeld (Landkreis Oberhavel)

<b>Auftraggeber</b>	Sana Kliniken Berlin Brandenburg
<b>Planung</b>	GKK & Partner Architekten
<b>Leistungsphasen</b>	LPH 1-9
<b>Fertigstellung</b>	2007
<b>BGF</b>	1.200,00 m <sup>2</sup>
<b>Kubatur</b>	5.500,00 m <sup>3</sup>
<b>Baukosten</b>	1,5 Millionen Euro brutto (300+400)